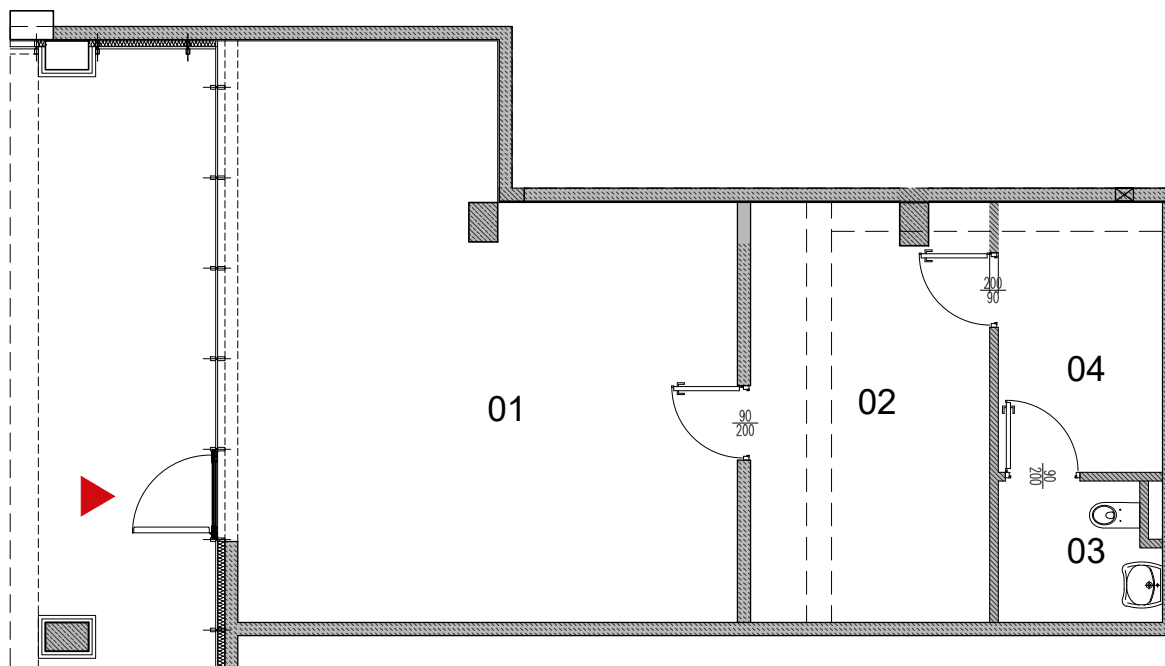
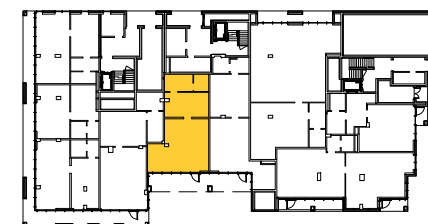


# U5

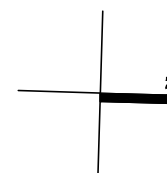
METRAŻ 79.91 m<sup>2</sup>



|    |             |                      |
|----|-------------|----------------------|
| 01 | USŁUGA      | 48.34 m <sup>2</sup> |
| 02 | ZAPLECZE    | 19.01 m <sup>2</sup> |
| 03 | WC DLA INW. | 4.09 m <sup>2</sup>  |
| 04 | PRZEDSIONEK | 8.47 m <sup>2</sup>  |




Powierzchnia liczona wg normy PN-ISO 9836.  
 Podane wymiary i powierzchnie są orientacyjne i mogą nieznacznie różnić się od wymiaru rzeczywistego.  
 Nabywca płaci za powierzchnię mieszkania zweryfikowaną pomiarem powykonawcy wg PN.  
 Zabrania się ingerencji w elementy nośne, konstrukcyjne budynku i szachty instalacyjne.  
 Niniejsza karta katalogowa nie stanowi oferty w rozumieniu Kodeksu Cywilnego.



|           |    |   |   |   |   |
|-----------|----|---|---|---|---|
| budynek   | B  |   |   |   |   |
| klatka    | -  |   |   |   |   |
| piętro    | P  | 1 | 2 | 3 | 5 |
| nr lokalu | U5 | - | - | - | - |

Inwestor:  
 FIP 11 Fundusz Inwestycyjny Zamknięty Aktywów Niepublicznych  
 ul. Ciasna 6, 00-232 Warszawa

Projektant:  
 Brit Plan Sp. z o.o. Sp. K.  
 00-162 WARSZAWA ul. DZIELNA 3

e-mail: biuro@britplan.pl